

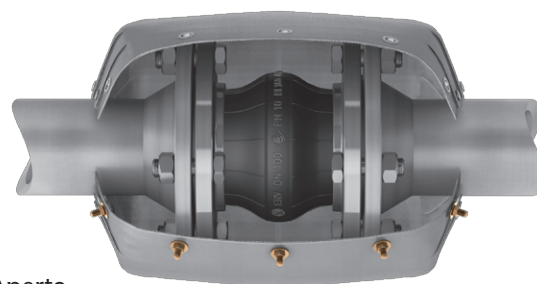


Flange/Accessori/Consigli

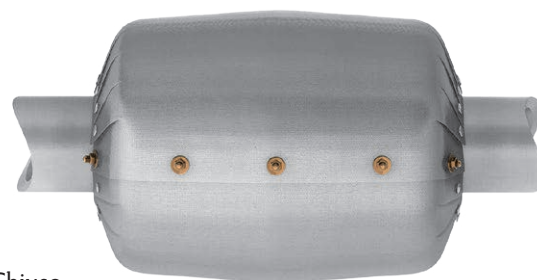
Flange, Anelli per il vuoto, Protezioni antifiamma, Installazione

FSH PROTEZIONI ANTIFIAMMA

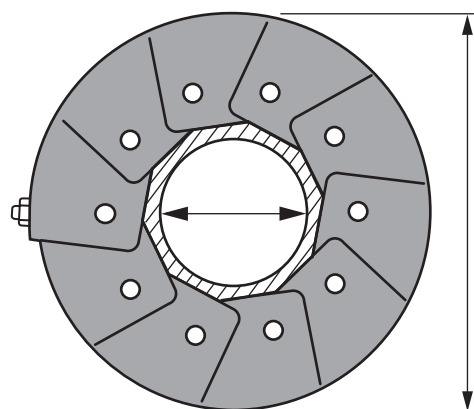
- Copertura di protezione antifiamma per giunti compensatori realizzata con tessuti tecnici specifici, resistenti alle alte temperature, strutturati ad arte secondo strati ben definiti.
- Vengono utilizzati tessuti in fibra-vetro siliconato e fibra-vetro alluminizzato e all'occorrenza materassini di materiale inerte di vario spessore interposti.
- È necessaria per proteggere in modo efficace il giunto dalle radiazioni di calore e dalle fiamme dirette fino a 800°C per 30 minuti.
- La protezione è altresì resistente ad olii e prodotti chimici, all'invecchiamento ed agli agenti atmosferici.
- La struttura della copertura avvolge e protegge in modo efficace tutto l'insieme giunto/flange (vedi figura).
- Le dimensioni sono studiate per adattarsi alla lunghezza specifica del giunto da proteggere, per cui deve essere indicata al momento dell'ordine.
- Da segnalare anche la necessità di applicare al giunto limitatori di corsa che sono un elemento importante da prendere in considerazione per via del maggior ingombro che deve essere calcolato nella fabbricazione della protezione.
- La gamma dei movimenti ammissibili non risente di questa applicazione.
- Il montaggio è immediato: basta avvolgerla sul giunto già montato fissandone i lembi con i lacci in dotazione. Anche lo smontaggio è facilmente attuabile in qualsiasi momento.



Aperto



Chiuso



ATAG si riserva il diritto di applicare modifiche senza preavviso, in virtù di eventuali migliorie qualitative e/o tecniche del prodotto • ago_18 rdb

ATAG

DAL 1947 DÀ VITA AI TUOI PROGETTI

WWW.ATAG-EUROPE.COM