

Supporti con smorzamento idraulico

## HYDROMOUNTS SERIE V E V PLUS

Continental®

### Proprietà

- supporti antivibranti con smorzamento idraulico integrato
- particolarmente adatti quando effetti di disturbo si verificano insieme le vibrazioni ed è necessaria una rapida attenuazione delle vibrazioni del sistema
- adatti per le unità di potenza e apparecchiature con le forze di eccitazione continua e periodica
- assicurano eccezionali caratteristiche di smorzamento
- riducono al minimo il trasferimento di vibrazioni nel caso dei motori, cabine e supporti di trasmissione, per citare alcuni esempi

### serie V series

- idoneo anche per l'assorbimento di energia da impatto
- carico, riferito alla massima capacità d'utilizzo: da 10 a 400 kg

### serie V Plus

- offrono uno smorzamento a banda larga sull'asse verticale e una buona attenuazione all'energia da impatto
- svolgono una azione di bloccaggio del rimbalzo
- carico, riferito alla massima capacità d'utilizzo: da 50 a 250 kg

### Applicazioni

- soluzioni di sospensioni elastiche al più alto livello tecnico in tutte le aree di produzione di macchinari, motori e veicoli industriali

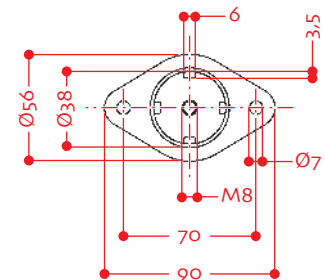
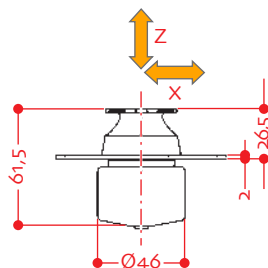
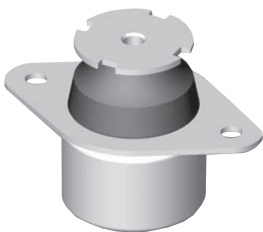


**Codice - 9AC2HYD....**

**Materiale - Gomma/Metallo**

**Durezza - 40 + 65 ° shore A**

### Hydromounts V250



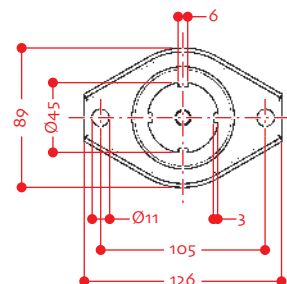
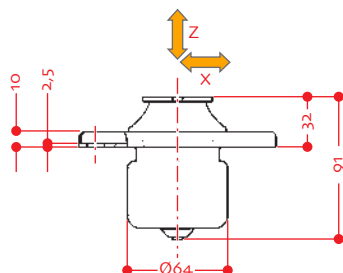
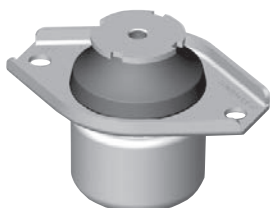
segue pagina successiva

Supporti con smorzamento idraulico

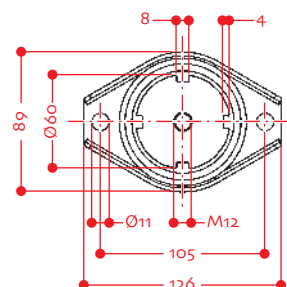
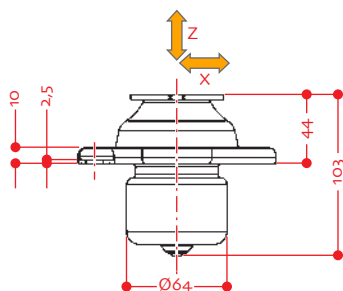
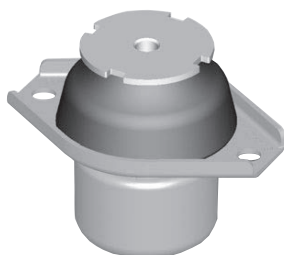
# HYDROMOUNTS SERIE V E V PLUS



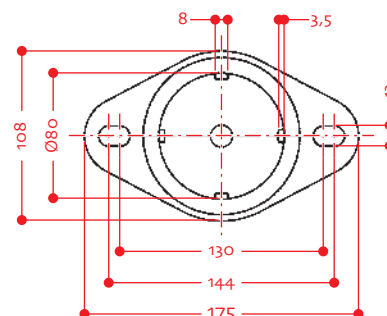
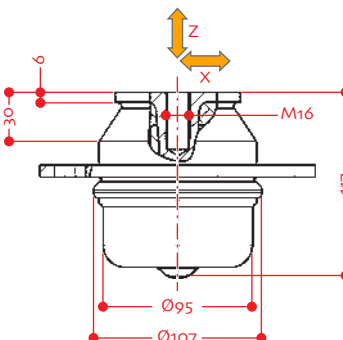
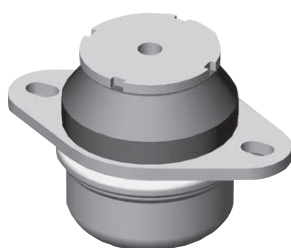
**Hydromounts V600**



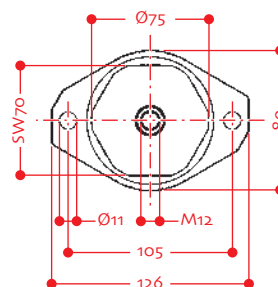
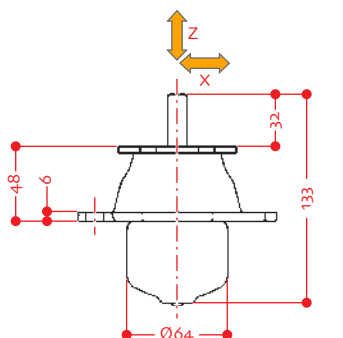
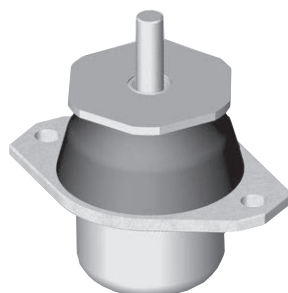
**Hydromounts V1500**



**Hydromounts V3200**



**Hydromounts V1500 Plus**



ATAG si riserva il diritto di applicare modifiche senza preavviso, in virtù di eventuali migliorie qualitative e/o tecniche del prodotto - mar\_19 rbd