

Antivibranti in Barre

BARRE A U

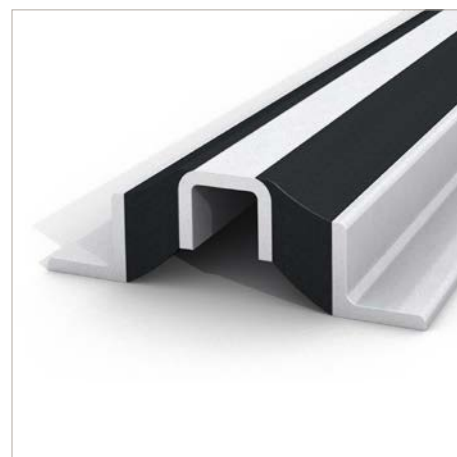


Proprietà

- supporto è costituito da due elementi in gomma lavoranti a taglio-flessione sotto l'azione di carichi verticali, vulcanizzati ad una parte metallica centrale predisposta per il fissaggio dell'elemento vibratore e a due piastre sagomate a "L" per il fissaggio al terreno o altro elemento rigido
- stabilità laterale molto buona
- deve essere adoperato in lunghezze calcolate in base ai carichi in gioco
- ideale quando la posizione del centro di gravità è asimmetrico

Applicazioni

- supporto antivibrante per il supporto di apparecchiature pesanti



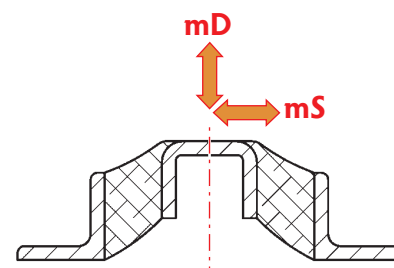
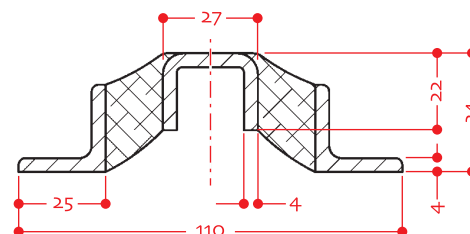
FORMA	lunghezza cm	dimensioni mm
27847	25	come da schema
27753	50	come da schema
27788	75	come da schema
20302	200	come da schema

Codice - C2BU...
Materiale - Gomma/Metallo
Durezza - 40 ÷ 65 shore A

Tabella Carichi

Valori di **CEDIMENTO [s]** in mm e di **FREQUENZA PROPRIA [Vc]** in cicli/min in base alla forma e durezza della gomma

FORMA	mD - carico a COMPRESIONE						mS - carico a TAGLIO							
	kg	40 shore A		55 shore A		65 shore A		kg	40 shore A		55 shore A		65 shore A	
		s	Vc	s	Vc	s	Vc		s	Vc	s	Vc	s	Vc
27847	5	1,59	750	0,88	1000	0,60	1230	5	0,64	1190	0,35	1600	0,23	1950
	10	3,16	520	1,75	720	1,18	870	10	1,23	890	0,70	1140	0,47	1380
	20	6,36	380	3,48	490	2,32	620	20	2,33	640	1,35	860	0,94	990
27753	10	1,46	780	0,80	1050	0,53	1300	10	0,58	1300	0,33	1680	0,23	2020
	20	2,94	550	1,60	740	1,07	900	20	1,13	860	0,63	1250	0,43	1480
	40	5,90	390	3,24	520	2,16	640	40	2,19	680	1,23	850	0,82	1100
27788	15	1,46	780	0,80	1050	0,54	1300	15	0,58	1330	0,33	1700	0,23	2000
	30	2,94	550	1,60	740	1,07	900	30	1,06	970	0,63	1260	0,43	1500
	60	5,90	390	3,24	520	2,16	640	60	2,00	700	1,15	940	0,81	1120
20302	20	1,33	810	0,73	1100	0,49	1350	20	0,56	1320	0,32	1700	0,22	2100
	40	2,66	580	1,46	780	0,98	950	40	1,02	1030	0,60	1270	0,41	1500
	80	5,33	410	2,92	550	1,95	670	80	1,88	720	1,10	970	0,78	1150



ATAG si riserva il diritto di applicare modifiche senza preavviso, in virtù di eventuali migliorie qualitative e/o tecniche del prodotto • feb_19 rdb