

Antivibranti Cilindrici

## PUFFER C

Continental®

**Proprietà**

- antivibranti in gomma cilindrici con 2 boccole filettate cieche
- supporti estremamente versatili utilizzati in una vastissima gamma di applicazioni
- montaggio rapido e semplice

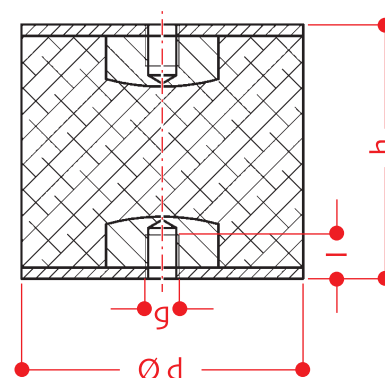
**Applicazioni**

- fissaggi elastici e per il supporto antivibrante di apparecchiature medio-pesanti, motori elettrici e motori a combustione interna, compressori, pompe, apparecchi di misura, quadri elettrici, quadri di manovra, strumenti in genere



| ITEM  | Ø d<br><i>mm</i> | h<br><i>mm</i> | l<br><i>mm</i> | g      |
|-------|------------------|----------------|----------------|--------|
| 21887 | 13               | 26             | 5              | M 4    |
| 25326 | 15               | 15             | 4.5            | M 4    |
| 31658 | 20               | 25             | 6              | M 6    |
| 25356 | 30               | 20             | 7              | M 8    |
| 31660 | 30               | 30             | 7              | M 8    |
| 20291 | 40               | 30             | 7              | M 8    |
| 27796 | 40               | 40             | 7              | M 8    |
| 27797 | 50               | 45             | 8.8            | M 10   |
| 20290 | 70               | 45             | 8.8            | M 10   |
| 25336 | 75               | 55             | 11.5           | M 12   |
| 25328 | 100              | 75             | 17.5           | M 16   |
| 31475 | 150              | 55             | 20             | ≥ M 20 |
| 25303 | 150              | 75             | 20             | ≥ M 20 |
| 25329 | 200              | 100            | 20             | ≥ M 20 |

**Codice - C2C0...**  
**Materiale - Gomma/Metallo**  
**Durezza - 40 ÷ 65 shore A**



segue pagina successiva

## Antivibranti Cilindrici

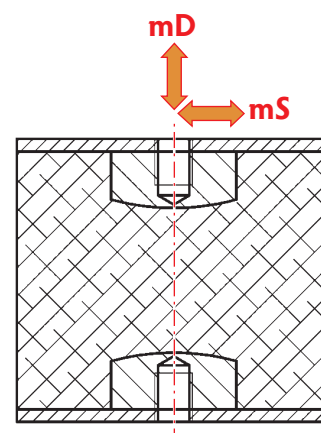
### PUFFER C



#### Tabella Carichi

Valori di CEDIMENTO [s] in mm e di FREQUENZA PROPRIA [Vc] in cicli/min in base alla forma e durezza della gomma

| FORMA | mD - carico a COMPRESIONE |            |      |            |      |            |      | mS - carico a TAGLIO |            |      |            |      |            |      |
|-------|---------------------------|------------|------|------------|------|------------|------|----------------------|------------|------|------------|------|------------|------|
|       | kg                        | 40 shore A |      | 55 shore A |      | 65 shore A |      | kg                   | 40 shore A |      | 55 shore A |      | 65 shore A |      |
|       |                           | s          | Vc   | s          | Vc   | s          | Vc   |                      | s          | Vc   | s          | Vc   | s          | Vc   |
| 21887 | 1,5                       | 1,06       | 923  | 0,58       | 1246 | 0,39       | 1522 | 0,5                  | 2,49       | 591  | 1,35       | 809  | 0,90       | 994  |
|       | 3,5                       | 2,47       | 596  | 1,35       | 816  | 0,91       | 996  | 1,5                  | 7,69       | 355  | 4,18       | 450  | 2,75       | 560  |
|       | 6,5                       | 4,61       | 437  | 2,52       | 590  | 1,68       | 731  | 3,5                  | 15,29      | 284  | 9,57       | 330  | 6,65       | 365  |
| 25326 | 1,5                       | 0,40       | 1620 | 0,22       | 2226 | 0,15       | 2737 | 0,5                  | 0,86       | 1456 | 0,47       | 1995 | 0,31       | 2451 |
|       | 4,5                       | 1,29       | 880  | 0,68       | 1230 | 0,44       | 1537 | 1,5                  | 2,78       | 780  | 1,45       | 1108 | 0,96       | 1380 |
|       | 9,0                       | 2,60       | 655  | 1,43       | 834  | 0,93       | 1034 | 3,5                  | 7,11       | 500  | 3,67       | 677  | 2,35       | 853  |
| 31658 | 3                         | 1,04       | 1084 | 0,52       | 1444 | 0,39       | 1755 | 1,5                  | 3,10       | 696  | 1,70       | 943  | 1,14       | 1153 |
|       | 9                         | 2,95       | 658  | 1,68       | 860  | 1,15       | 1035 | 3,0                  | 6,30       | 475  | 3,41       | 664  | 2,28       | 814  |
|       | 15                        | 4,75       | 516  | 2,72       | 684  | 1,87       | 818  | 6,0                  | 11,82      | 420  | 6,94       | 465  | 4,48       | 572  |
| 25356 | 7                         | 0,42       | 1610 | 0,25       | 2020 | 0,18       | 2379 | 3                    | 0,96       | 966  | 0,53       | 1307 | 0,35       | 1598 |
|       | 21                        | 0,97       | 1173 | 0,63       | 1355 | 0,46       | 1554 | 9                    | 2,82       | 583  | 1,58       | 750  | 1,06       | 919  |
|       | 35                        | 1,39       | 899  | 0,91       | 1200 | 0,68       | 1307 | 15                   | 4,49       | 474  | 2,59       | 605  | 1,77       | 718  |
| 31660 | 7                         | 1,09       | 991  | 0,60       | 1348 | 0,40       | 1651 | 5                    | 3,04       | 641  | 1,64       | 878  | 1,10       | 1080 |
|       | 21                        | 3,34       | 567  | 1,81       | 763  | 1,20       | 942  | 15                   | 9,79       | 347  | 5,12       | 486  | 3,36       | 607  |
|       | 35                        | 5,41       | 458  | 3,05       | 593  | 2,03       | 719  | 25                   | 17,67      | 241  | 8,88       | 365  | 5,76       | 457  |
| 20291 | 10                        | 0,86       | 1278 | 0,48       | 1724 | 0,32       | 2105 | 5                    | 2,39       | 754  | 1,30       | 1033 | 0,87       | 1268 |
|       | 30                        | 2,57       | 740  | 1,42       | 995  | 0,95       | 1215 | 15                   | 7,78       | 400  | 4,01       | 575  | 2,65       | 715  |
|       | 60                        | 5,13       | 521  | 2,82       | 633  | 1,90       | 860  | 25                   | 13,89      | 298  | 7,03       | 421  | 4,51       | 540  |
| 27796 | 10                        | 1,32       | 908  | 0,73       | 1223 | 0,49       | 1494 | 5                    | 3,99       | 512  | 2,16       | 703  | 1,44       | 864  |
|       | 30                        | 3,93       | 534  | 2,17       | 708  | 1,46       | 864  | 15                   | 13,02      | 270  | 6,73       | 388  | 4,42       | 485  |
|       | 60                        | 7,73       | 377  | 4,30       | 512  | 2,91       | 613  | 25                   | 24,44      | 180  | 11,77      | 285  | 7,58       | 364  |
| 27797 | 20                        | 1,76       | 751  | 0,97       | 1012 | 0,65       | 1236 | 10                   | 4,95       | 464  | 2,70       | 631  | 1,80       | 773  |
|       | 60                        | 5,19       | 448  | 2,89       | 586  | 1,94       | 715  | 20                   | 10,12      | 317  | 5,44       | 442  | 3,62       | 543  |
|       | 100                       | 8,36       | 354  | 4,77       | 463  | 3,22       | 555  | 40                   | 21,67      | 211  | 11,18      | 300  | 7,33       | 377  |
| 20290 | 35                        | 1,44       | 1034 | 0,80       | 1385 | 0,54       | 1687 | 20                   | 4,35       | 559  | 2,36       | 765  | 1,58       | 939  |
|       | 110                       | 4,37       | 607  | 2,46       | 794  | 1,66       | 963  | 40                   | 8,93       | 385  | 4,79       | 533  | 3,18       | 656  |
|       | 190                       | 7,36       | 462  | 4,16       | 621  | 2,84       | 741  | 75                   | 17,66      | 266  | 9,20       | 379  | 6,07       | 470  |

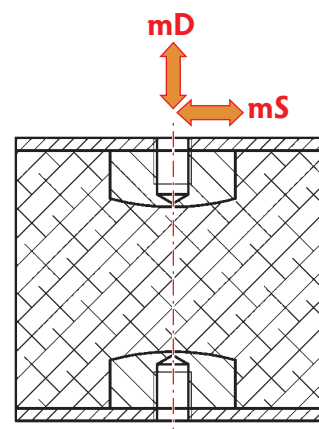


segue pagina successiva

## PUFFER C



| FORMA | mD - carico a COMPRESIONE |            |     |            |      |            |      | mS - carico a TAGLIO |            |     |            |     |            |     |
|-------|---------------------------|------------|-----|------------|------|------------|------|----------------------|------------|-----|------------|-----|------------|-----|
|       | kg                        | 40 shore A |     | 55 shore A |      | 65 shore A |      | kg                   | 40 shore A |     | 55 shore A |     | 65 shore A |     |
|       |                           | s          | Vc  | s          | Vc   | s          | Vc   |                      | s          | Vc  | s          | Vc  | s          | Vc  |
| 25336 | 40                        | 1,79       | 782 | 0,99       | 1052 | 0,67       | 1283 | 20                   | 4,89       | 464 | 2,65       | 635 | 1,77       | 779 |
|       | 120                       | 5,24       | 465 | 2,93       | 614  | 1,97       | 746  | 45                   | 11,42      | 298 | 6,07       | 416 | 4,03       | 514 |
|       | 220                       | 9,33       | 348 | 5,27       | 463  | 3,58       | 556  | 90                   | 23,91      | 206 | 12,61      | 284 | 8,23       | 354 |
| 25328 | 75                        | 2,55       | 595 | 1,40       | 801  | 0,94       | 977  | 35                   | 6,21       | 375 | 3,38       | 512 | 2,26       | 628 |
|       | 225                       | 7,47       | 354 | 4,17       | 466  | 2,81       | 567  | 75                   | 13,70      | 248 | 7,33       | 345 | 4,87       | 425 |
|       | 400                       | 12,90      | 269 | 7,30       | 358  | 4,96       | 428  | 150                  | 30,36      | 153 | 15,14      | 233 | 9,92       | 295 |
| 31475 | 175                       | 1,02       | 948 | 0,56       | 1271 | 0,38       | 1548 | 75                   | 3,28       | 523 | 1,80       | 705 | 1,21       | 861 |
|       | 500                       | 2,80       | 585 | 1,58       | 763  | 1,07       | 925  | 175                  | 7,69       | 337 | 4,20       | 462 | 2,82       | 564 |
|       | 900                       | 4,82       | 444 | 2,77       | 588  | 1,89       | 698  | 350                  | --         | --  | 8,46       | 319 | 5,63       | 399 |
| 25303 | 175                       | 2,11       | 658 | 1,17       | 880  | 0,79       | 1070 | 75                   | 5,03       | 418 | 2,74       | 569 | 1,83       | 698 |
|       | 500                       | 5,78       | 410 | 3,27       | 532  | 2,22       | 643  | 175                  | 12,08      | 264 | 6,48       | 367 | 4,31       | 452 |
|       | 900                       | 10,00      | 308 | 5,71       | 412  | 3,92       | 488  | 350                  | 25,89      | 170 | 13,33      | 251 | 8,76       | 314 |
| 25329 | 300                       | 3,14       | 539 | 1,74       | 722  | 1,17       | 879  | 150                  | 8,76       | 315 | 4,75       | 431 | 3,17       | 529 |
|       | 950                       | 9,51       | 316 | 5,38       | 414  | 3,65       | 501  | 350                  | 21,39      | 197 | 11,31      | 276 | 7,49       | 342 |
|       | 1700                      | 16,50      | 239 | 9,36       | 321  | 6,42       | 380  | 600                  | 37,76      | 153 | 20,04      | 204 | 13,07      | 256 |



ATAG si riserva il diritto di applicare modifiche senza preavviso, in virtù di eventuali migliorie qualitative e/o tecniche del prodotto • nov\_18 rdb