

Antivibranti Cilindrici

PUFFER DS

Continental®

Proprietà

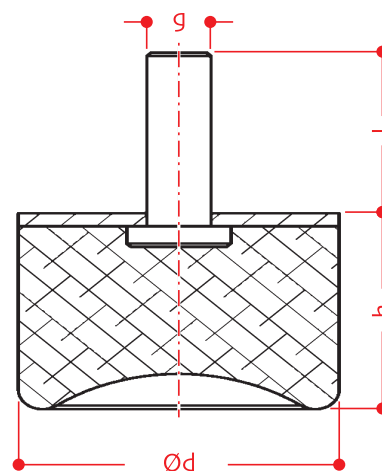
- puffer paracolpo con ventosa idoneo per l'installazione antisivolo e per il supporto vibroassorbente di apparecchi di piccole e medie dimensioni
- consente una maggior immobilizzazione del macchinario grazie all'effetto ventosa
- la particolare conformazione consente al puffer di avere differente massa elastica e, di conseguenza, una frequenza propria diversa dagli altri PUFFER e comportamenti differenti in risposta alle vibrazioni

Applicazioni

- ammortizzazione e paracolpo
- piedino antivibrante con effetto ventosa per il supporto di apparecchi di piccole e medie dimensioni

**Codice - C2DS0....****Materiale -** Gomma/Metallo**Durezza -** 40 ÷ 65 shore A

| FORMA | Ø d | h | l | g |
|-------|-----|----|------|------|
| | mm | mm | mm | |
| 25326 | 15 | 14 | 13 | M 4 |
| 31658 | 20 | 23 | 19 | M 6 |
| 20292 | 25 | 18 | 18.5 | M 6 |
| 31660 | 30 | 28 | 20.5 | M 8 |
| 20291 | 40 | 28 | 24.5 | M 8 |
| 25333 | 50 | 28 | 34 | M 10 |
| 20290 | 70 | 43 | 25 | M 10 |
| 25327 | 75 | 37 | 37 | M 12 |
| 25335 | 100 | 50 | 43 | M 16 |



segue pagina successiva

Antivibranti Cilindrici

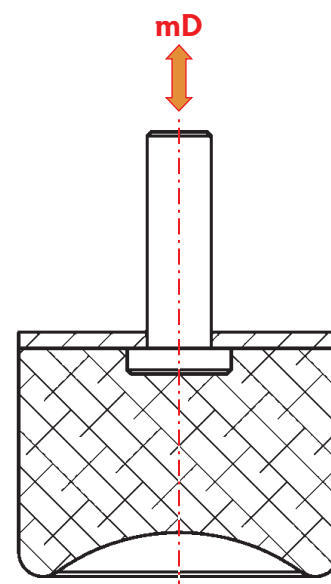
PUFFER DS



Tabella Carichi

Valori di CEDIMENTO [s] in mm e di FREQUENZA PROPRIA [Vc] in cicli/min in base alla forma e durezza della gomma

| FORMA | mD - carico a COMPRESIONE | | | | | | |
|-------|---------------------------|------------|------|------------|------|------------|------|
| | kg | 40 shore A | | 55 shore A | | 65 shore A | |
| | | s | Vc | s | Vc | s | Vc |
| 25326 | 1,5 | 0,58 | 1242 | 0,32 | 1685 | 0,21 | 2062 |
| | 4,5 | 1,73 | 754 | 0,96 | 960 | 0,64 | 1180 |
| | 9,0 | 3,14 | 573 | 1,88 | 729 | 1,29 | 824 |
| 31658 | 3,0 | 0,83 | 1016 | 0,45 | 1406 | 0,30 | 1734 |
| | 9,0 | 2,68 | 567 | 1,41 | 761 | 0,92 | 962 |
| | 15 | 4,42 | 457 | 2,44 | 592 | 1,59 | 710 |
| 20292 | 5 | 0,97 | 969 | 0,54 | 1298 | 0,37 | 1581 |
| | 15 | 2,77 | 627 | 1,58 | 763 | 1,07 | 924 |
| | 25 | 4,07 | 562 | 2,56 | 620 | 1,76 | 724 |
| 31660 | 7 | 1,63 | 757 | 0,92 | 1003 | 0,62 | 1216 |
| | 21 | 4,46 | 487 | 2,62 | 605 | 1,79 | 724 |
| | 35 | 6,69 | 403 | 4,14 | 503 | 2,90 | 577 |
| 20291 | 10 | 1,46 | 804 | 0,82 | 1062 | 0,56 | 1285 |
| | 30 | 3,99 | 513 | 2,33 | 644 | 1,60 | 769 |
| | 60 | 7,14 | 380 | 4,32 | 496 | 3,05 | 569 |
| 25333 | 20 | 1,82 | 724 | 1,03 | 952 | 0,70 | 1149 |
| | 60 | 4,79 | 488 | 2,88 | 584 | 1,99 | 694 |
| | 100 | 7,15 | 389 | 4,46 | 499 | 3,19 | 558 |
| 20290 | 35 | 2,35 | 640 | 1,33 | 838 | 0,91 | 1010 |
| | 110 | 6,45 | 415 | 3,86 | 508 | 2,69 | 601 |
| | 190 | 10,03 | 328 | 6,17 | 422 | 4,40 | 479 |
| 25327 | 40 | 2,15 | 672 | 1,22 | 877 | 0,83 | 1055 |
| | 120 | 5,62 | 446 | 3,38 | 545 | 2,35 | 644 |
| | 220 | 9,06 | 347 | 5,65 | 445 | 4,05 | 503 |
| 25335 | 75 | 2,70 | 575 | 1,57 | 782 | 1,08 | 891 |
| | 225 | 7,74 | 398 | 4,67 | 470 | 3,18 | 559 |
| | 400 | 11,72 | 342 | 7,39 | 378 | 5,58 | 418 |



ATAG si riserva il diritto di applicare modifiche senza preavviso, in virtù di eventuali migliorie qualitative e/o tecniche del prodotto • nov_18 rdb