

Antivibranti con Flangia

## FLANSCELEMENTE



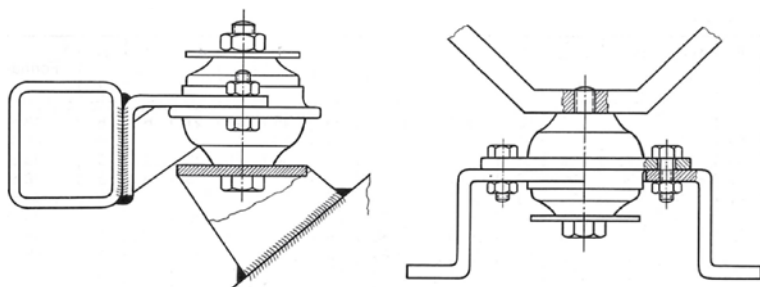
### Proprietà

- supporto con flangia per carichi medi semplice da installare e resistente
- progettato per carichi da 60 fino a 240 kg per singolo elemento
- l'uso di rondelle nella parte superiore e inferiore garantisce una sicurezza antistrappo (rondelle non fornite)

### Applicazioni

- supporto antivibrante per carichi medi

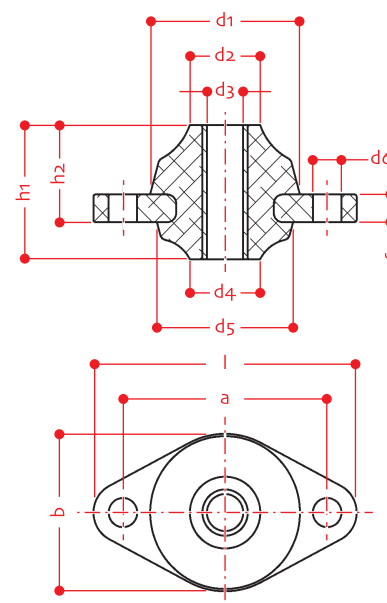
### Esempi di applicazione



**Codice - C2FE0...**  
**Materiale - Gomma/Metallo**  
**Durezza - 45 shore A**

FORMA	d <sub>1</sub>	h <sub>1</sub>	d <sub>2</sub>	d <sub>3</sub>	d <sub>4</sub>	d <sub>5</sub>	l	a	b	h <sub>2</sub>	d <sub>6</sub>	s
<i>misure espresse in mm</i>												
48684	33	29	15,5	8	15,5	-	58	45	34	21	6,3	6*
48685	47	40	23	12	22	-	90	70	48	28	9	8*
48686	68	54	33	16	37	65	117	94	71	33	9	5
48687	68	49	39	16	37	65	117	94	71	28	9	5
48688	68	44	52	16	48	65	117	94	71	21	9	5
48689	82	68	40	20	42	80	150	114	90	40	13	6
48690	82	62	49	20	42	80	150	114	90	34	13	6
48691	82	51	60	20	53	80	150	114	90	23	13	6
48692	96	82	45	20	47	95	174	138	108	46	13	8
48693	96	76	58	20	47	95	174	138	108	40	13	8
48694	96	68	62	20	63	95	174	138	108	29	13	8

\* flange in materiale plastico



segue pagina successiva

Antivibranti con Flangia

## FLANSCELEMENTE

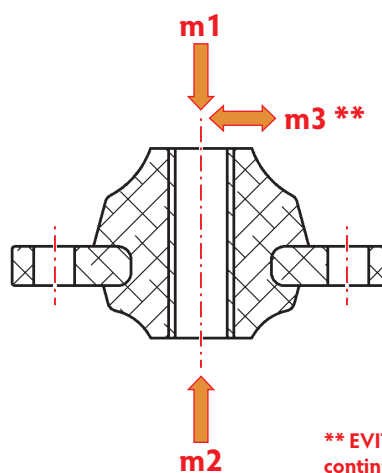


### Tabella Carichi

Valori di CEDIMENTO [s] in mm e di FREQUENZA PROPRIA [Vc] in cicli/min in base alla forma e durezza della gomma

FORMA	durezza unica 45 SHORE A						
	kg	m1		m2		m3 **	
		s	Vc	s	Vc	s	Vc
48684	5	0,50	1360	0,50	1300	0,35	1780
	15	1,60	760	1,60	720	0,95	980
	45	4,75	485	5,00	490	---	---
	60	5,75	540	---	---	---	---
48685	5	0,30	1800	0,25	2050	0,20	2250
	15	0,80	1090	0,70	1080	0,50	1330
	45	2,50	600	2,50	560	1,50	780
	70	3,90	480	4,00	490	---	---
48686	10	0,40	1400	0,25	1500	0,20	1600
	40	1,50	790	0,90	1000	0,90	990
	80	3,00	550	1,85	670	1,80	660
	120	4,50	440	2,95	515	3,00	500
48687	10	0,4	1500	0,28	1500	0,25	1550
	40	1,3	860	1,20	870	0,95	970
	80	2,50	600	2,60	570	1,95	655
	120	3,85	480	3,95	560	3,00	515
48688	10	0,25	1550	0,40	1500	0,30	1550
	40	0,85	1060	1,10	965	1,10	910
	80	1,60	800	2,10	710	2,25	620
	120	2,30	680	2,90	610	3,50	495
48689	10	0,45	1380	0,85	1470	0,30	1550
	60	2,65	580	2,70	630	1,60	765
	120	5,40	405	6,50	410	3,20	500
	180	8,25	335	8,00	535	5,10	390
48690	10	0,30	1500	0,30	1500	0,20	1600
	60	1,70	720	2,20	650	1,20	870
	120	3,55	505	4,35	450	2,40	595
	180	5,20	535	6,50	410	3,75	470
48691	10	0,35	1650	0,35	1500	0,10	1750
	70	2,45	860	1,70	750	0,65	1210
	140	4,60	685	3,15	570	1,35	800
	280	6,40	610	4,50	510	2,15	630

FORMA	durezza unica 45 SHORE A						
	kg	m1		m2		m3 **	
		s	Vc	s	Vc	s	Vc
48692	10	0,30	1500	0,30	1500	0,20	1650
	70	2,30	600	1,90	700	1,20	880
	140	4,75	440	3,90	450	2,50	600
	280	9,40	325	6,75	580	5,15	405
48693	10	0,25	1500	0,20	1550	0,15	1650
	70	1,6	710	1,65	740	1,00	910
	140	3,55	500	3,50	480	2,20	615
	280	6,90	390	6,50	510	4,80	425
48694	10	0,35	1500	0,45	1460	0,25	1650
	70	1,90	780	2,00	745	1,80	720
	140	3,30	600	3,70	540	3,60	500
	280	5,20	550	6,10	510	7,50	325



**\*\* EVITARE un carico statico continuo su questa posizione**

ATAG si riserva il diritto di applicare modifiche senza preavviso, in virtù di eventuali migliorie qualitative e/o tecniche del prodotto • mar\_19 rdb