



## ERV-TA e TAS RIVESTIMENTO INTERNO IN PTFE

### Tipo TA

RIVESTIMENTO INTERNO IN PTFE PER GIUNTI ERV

- Viene utilizzato quando la resistenza chimica del giunto in gomma scelto non è sufficiente a garantire un lavoro appropriato
- Idoneo per qualsiasi tipo di liquido in uso
- Dev'essere sempre rispettata la temperatura d'esercizio del giunto
- Per pressione d'esercizio fino a 6 bar.
- Idoneo per il vuoto solo in combinazione con TAS
- Disponibile per i diametri dal 25 al 300
- Rivestimento interno senza cuciture in PTFE vergine, con uno spessore di circa 1 mm
- Fornibile solo come applicazione già inserita nel giunto
- Da produrre appositamente
- La gamma di movimenti permessa dell'ERV è ristretta circa del 50%
- A norme FDA

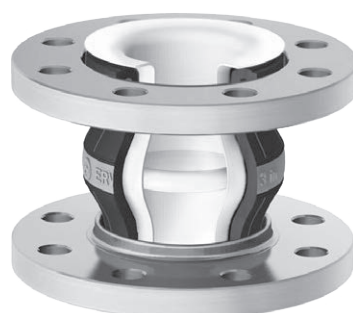


DN GIUNTO	DN RIVESTIMENTO
<i>mm</i>	<i>≈ mm</i>
25	26 *
32	26
40	34
50	44
65	59
80	72
100	92
125	115
150	138
200	187
250	235
300	285

### Tipo TAS

RIVESTIMENTO INTERNO IN PTFE PER GIUNTI ERV CON ANELLO DI SUPPORTO PER IL VUOTO

- Indispensabile per rendere il giunto idoneo anche per l'uso in aspirazione mantenendo tutte le caratteristiche sopradescritte per il tipo "TA"
- Disponibile dal diametro 50 al 300.
- Prodotto in un unico blocco come il tipo "TA" è un solido anello di supporto in PTFE
- Anche il TAS deve essere montato nel giunto in fase di produzione per cui è da richiedere appositamente in fase di ordine del giunto.
- La gamma di movimenti permessa dell'ERV è ristretta circa del 50%.
- A norme FDA.



DN GIUNTO	DN RIVESTIMENTO
<i>mm</i>	<i>≈ mm</i>
50	44
65	59
80	72
100	92
125	115
150	138
200	187
250	235
300	285

ATAG si riserva il diritto di applicare modifiche senza preavviso, in virtù di eventuali migliorie qualitative e/o tecniche del prodotto • ago\_18 rdb