

Supporto ed Isolamento

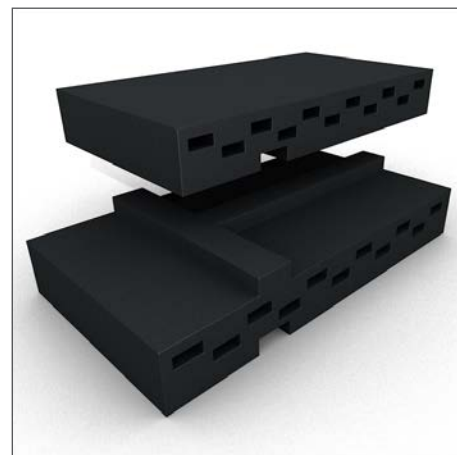
## PLACCHE MATEL

### Proprietà

- consentono elevati isolamenti vibrazionali con grande versatilità di impiego e facilità di installazione
- risolvono i problemi legati alle fondazioni elastiche, cioè quel particolare tipo di sospensione antivibrante in cui la macchina con il proprio motore e gli organi di trasmissione sono ancorati rigidamente a una massa inerziale, normalmente in calcestruzzo armato, che poggia su supporti elastici ben distribuiti che isolano l'intero sistema

### Applicazioni

- supporto antivibrante di macchine ed apparecchi di tutti i tipi



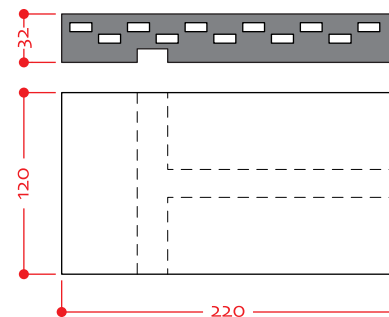
**Codice - S2MAT....**

**Materiale - Gomma**

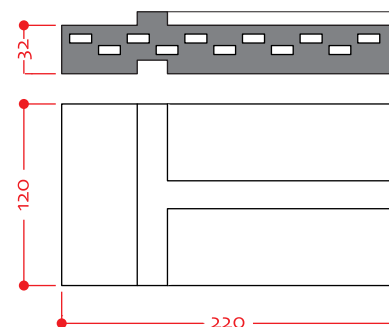
**Durezza - 40 ÷ 65 °shore A**

FORMA	Dimensioni			Carichi		Taglio (orizzontale) Rigidità
	h	Largh.	Lungh.	Compressione (verticale)		
	mm	mm	mm	Carico Norm. kN	Cedimento mm	N/mm
1x rif. 33379/3	32	120	220	6	2.5	750
1x rif. 33379/3 1x rif. 33365/3	64	120	220	6	6.4	350
1x rif. 33379/3 2x rif. 33365/3	96	120	220	6	10	220
1x rif. 33379/3 3x rif. 33365/3	128	120	220	6	14	150

ATAG si riserva il diritto di applicare modifiche senza preavviso, in virtù di eventuali migliorie qualitative e/o tecniche del prodotto • apr\_19 rdb



**rif. 33379/3**



**rif. 33365/3**