



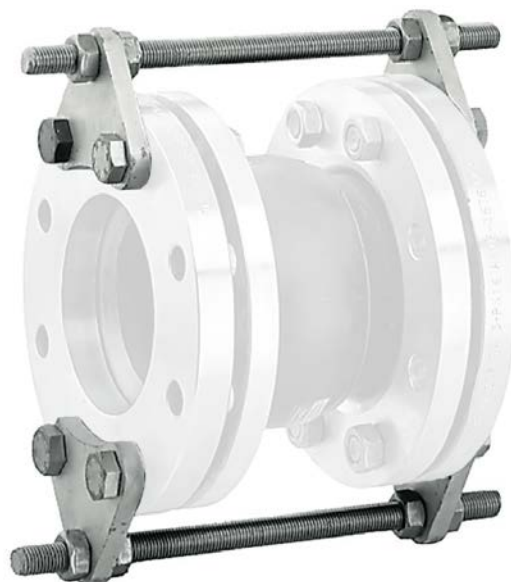
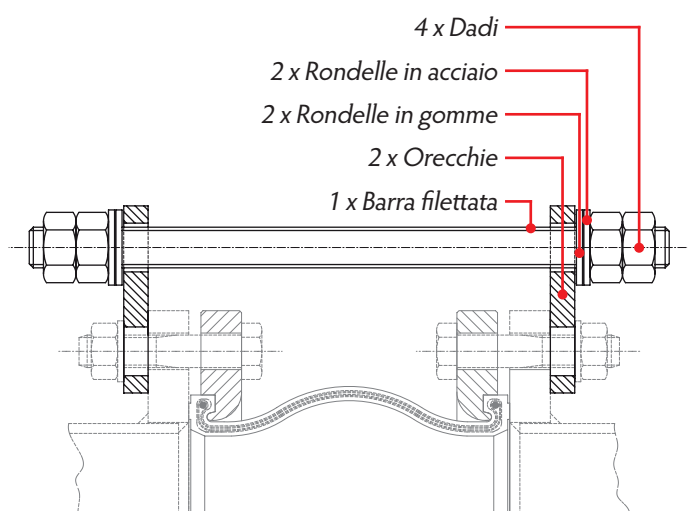
Flange/Accessori/Consigli

Flange, Anelli per il vuoto, Protezioni antifiamma, Installazione

LIMITATORI DI CORSA

Caratteristiche

- Rappresentano un fattore di sicurezza aggiunto perché impediscono che il compensatore possa essere sottoposto a movimenti superiori a quelli per i quali è stato progettato e costruito. Questi movimenti eccessivi potrebbero essere causati dal cedimento di un punto fisso o di altri componenti della linea.
- Vengono forniti in singoli KIT composti da: 1 barra filettata, 4 dadi, 2 rondelle in acciaio al carbonio zincato, 2 rondelle in gomma e 2 orecchie in acciaio al carbonio zincate bianche, forati adeguatamente per collegarli alle flange utilizzate UNI, ANSI, etc. (vedi schema sottostante)
- La limitazione della corsa può avvenire in compressione, in estensione, oppure su entrambe. La quantità di corsa da limitare è definita regolando la posizione dei relativi dadi ed è fissata serrando i controdadi. In compressione può essere ottenuta sia con dado e controdado, sia con un tubo d'opportuna lunghezza che è calzato sul tirante tra le flange del giunto di gomma.
- Se il giunto deve dare anche corsa laterale, tra i dadi e il piano della flangia devono essere inserite rondelle sferiche anziché piane. Le orecchie d'attacco dei tiranti limitatori sono montate sulle contro-flange della tubazione e devono essere spaziate



DN giunto	PN soffietto	LIMITATORE		
		Ø barra fil. M	lung. mm	kit/giunto n°
25	16	12	280	2
32	16	12 - 16	280 - 300	2
40	16	12 - 16	280 - 300	2
50	16	12 - 16	280 - 300	2
65	16	16 - 20	300 - 315	2
80	16	16 - 20	300 - 315	2
100	16	16 - 20	300 - 315	2
125	16	20	325 - 360	2
150	16	20 - 24	335 - 360	2
200	16	20 - 24	340 - 360	2
200	10	20 - 24	340 - 360	2
250	16	24	400 - 440	3
250	10	24	400 - 440	3
300	16	24	400 - 440	3
300	10	24	400 - 440	3
400	16	27	425 - 440	4
400	10	27	425 - 440	4

ATAG si riserva il diritto di applicare modifiche senza preavviso, in virtù di eventuali migliorie qualitative e/o tecniche del prodotto • ott_18 rdb

ATAG

DAL 1947 DÀ VITA AI TUOI PROGETTI

WWW.ATAG-EUROPE.COM